

Fyzikální vyšetření



Specifika dětské chirurgie
III. ročník

Anamnéza



- Rodinná anamnéza
- Osobní anamnéza
- Epidemiologická anamnéza
- Farmakologická anamnéza
- Alergická anamnéza
- FF
- Gynekologická anamnéza

Anamnéza



- Okolnosti porodu
- Kontakt s infekcí, DIN
- DMO, PMR, obezita
- Stav psychiky, sociální poměry
- Spíše anamnéza nepřímá
- Jen doplňující otázky
- Pozor na Syndrom týraného dítěte

Celkový stav

- Stav vědomí
 - Plně při vědomí
 - Somnolence
 - Sopor
 - Koma

Celkový stav

- Chování

- klid X neklid

- agitovanost

- anxieta

- úlevová poloha

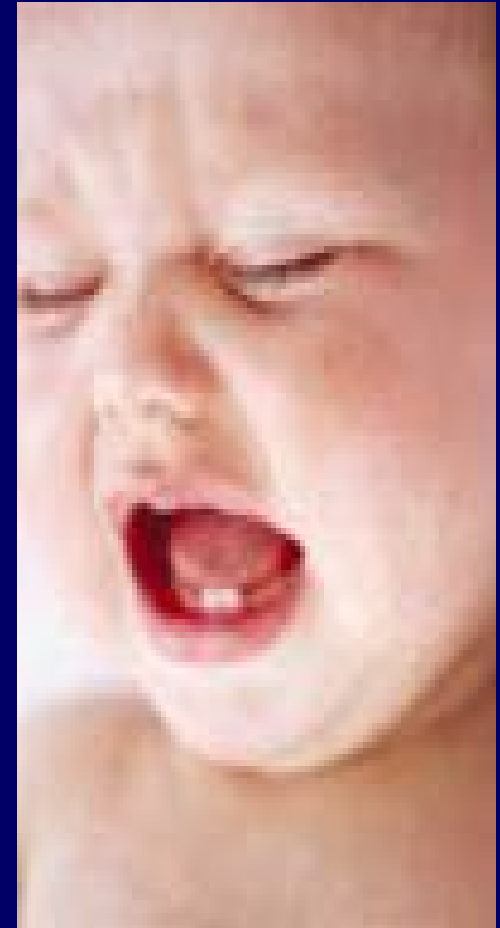
- změna hlasu (dušnost, chrapot...)

• Chování

- spontánní projevy, pláč
- dušnost - zatahování
- strach, obavy x hrdinové
- Změna chování před rodiči

• Stav vědomí

- probudíme ze spánku
- z bezvědomí nelze probudit
- kojenci nereagují na slovní podnět
- zkoušíme reflexy (sací, obranný,...)



Pět Pé

- **P**ohled
- **P**oslech
- **P**ohmat
- **P**oklep
- **P**er rectum





Aspekce

- Poloha při převozu
- Habitus
- Abnormální pohyby
- Barva kůže – modrá, žlutá, bílá, červená, ...
- Turgor
- Pigmentace
- Specifické symptomy – peristaltická vlna
- Poranění, sekrece z tělesných otvorů



- Hematomy - domácí násilí
- Hlava - tvar, velikost - VVV
- Hrudník - vpáčený x ptačí hrudník
- Břicho - pupek (zhojení, kýla...)

Perkuse

- Hlava – bolestivost, imprese
- Hrudník
 - Hypersonorní
 - Hyposonorní
 - Změna rozsahu srdečního stínu
- Břicho
 - Hypersonorní
 - Hyposonorní

Auskultace

- Krk
- Hrudník
 - Pneumothorax
 - Hydrothorax
 - Zánětlivé fenomény
- Břicho
 - Normální peristaltika
 - Šplíchoty, intenzivní peristaltika
 - Hrobové ticho

Palpace

- Hlava
 - VF, vpáčené fraktury
- Hrudník
 - Zlomeniny žeber, LU
- Břicho
 - Začínáme v nebolestivém místě
 - Blumberg, Plenies, Murphy, Tapott
- Končetiny

Vyšetření tělesných otvorů

- Uši
- Nos
- Dutina ústní
- Konečník
 - Perianální oblast
 - Obsah ampuly rekta
 - Exofyty
 - Krvácení
 - Palpace CD